

# Beratung & Befähigung

Nachhaltigkeit für Leistungsträger in  
Tourismus und MICE



# Unsere DNA

6 Köpfe

>10 Jahre trias

>250 Coachings für Tourismus & MICE

>150 Unternehmen



trias

Beratung für nachhaltige Prozesse

# Aus der Branche für die Branche



Fokus auf das  
Wesentliche

Praxisorientierte  
Umsetzung

Integration in den  
Arbeitsalltag

Themen gemeinsam  
bearbeiten

Hintergründe und Nutzen  
erfahren

# Pain Points



„Ich habe keine Zeit für Extra-Themen“

- Einfache Integration in bestehende Abläufe

„Das kostet nur Geld“

- Wettbewerbsvorteil und Umsatz durch Nachhaltigkeit

„Ich bin allein mit dem Thema“

- Klare Struktur, externe Unterstützung, Community & Peer Learning

„Mir fehlen Argumente für ein strategisches Nachhaltigkeitsmanagement“

- Belastbare Inhalte & Entscheidungsgrundlagen

„Wir machen nur einzelne Maßnahmen“

- Ganzheitlicher Ansatz

„Warum brauche ich überhaupt ein Leitbild & eine Strategie?“

- Fokus auf Nutzen und konkrete Vorteile und Potentiale

„Ich weiß nicht, was konkret zutun ist und wo ich bei der Vielzahl an Kriterien anfangen soll“

- Klare, sofort umsetzbare Maßnahmen und Orientierung

„Zu viele Initiativen ohne wirkliches Ergebnis“

- Strukturierter, steuerbarer Ansatz

„Mir ist nicht bewusst, dass ich einige Kriterien bereits erfülle“

- Strukturierter Quick Check zum Start

„Muss ich direkt alle Kriterien zu 100% erfüllen?“

- Orientierung und klare Zieldefinition

Wir helfen Tourismus- und MICE-Dienstleistern, Nachhaltigkeit einfach umzusetzen, intern zu verankern und als echten Wettbewerbsvorteil zu nutzen.

# Unser Angebot



Individuelle  
Beratung und  
Coaching

Hybrid

Beispiel:  
Nachhaltigkeitsstrategie

Quick Journey  
GreenSign

Befähigung mit einer Lernreise  
bzw. Lernpfad auf  
[sustrainalist.org](https://sustrainalist.org)

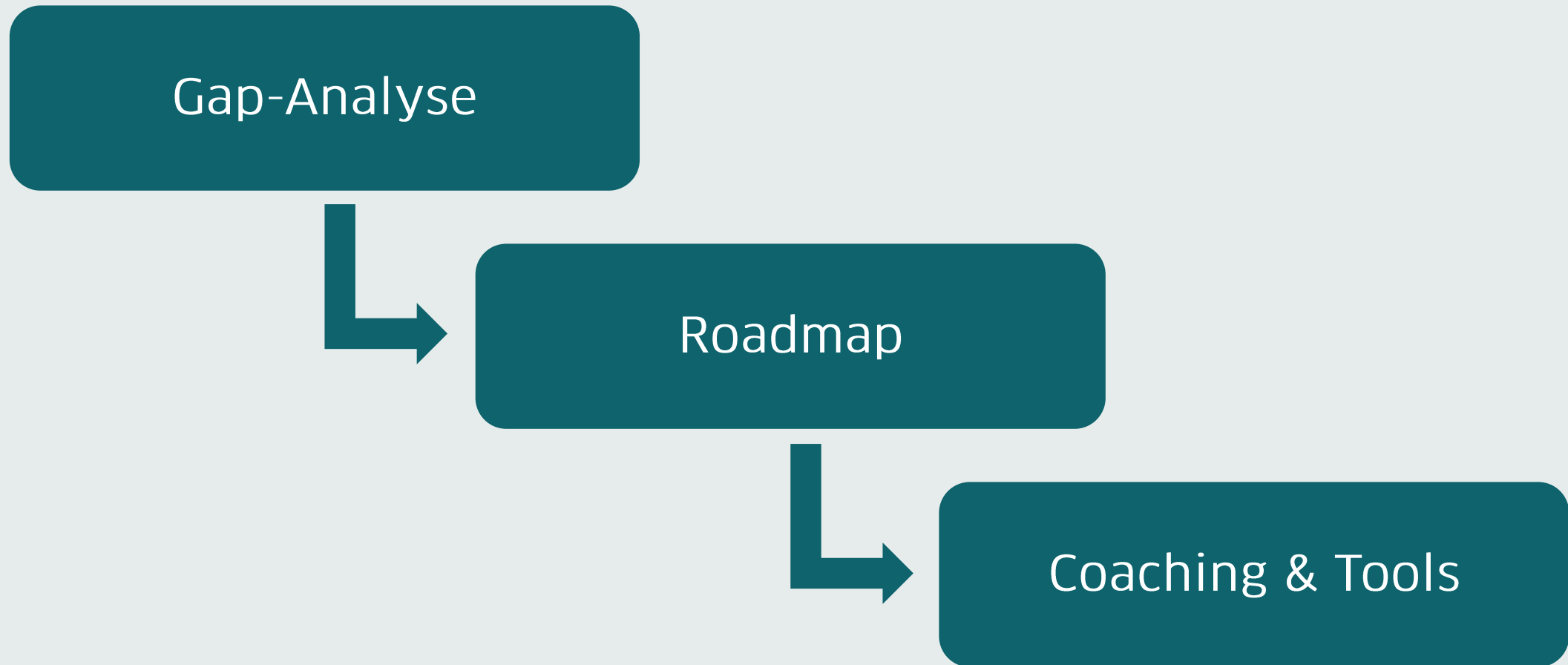
Sustainability  
as a Service

Der\*die externe  
Nachhaltigkeitsmanager\*in für  
Hotels ohne  
Personalkapazitäten für  
Nachhaltigkeitsmanagement

# Unser Angebot



Individuelle  
Beratung und  
Coaching



# Unser Angebot



Quick Journey  
GreenSign

# Befähigung – Quick Journey GreenSign



Online-Module

Peer Learnings

Vorlagen & Tools

Individuelle Coachings

# Befähigung



Lernbereich auf [sustrainalist.org](https://sustrainalist.org)

## Modulare Lernreisen

Befähigung zu einem professionellen Nachhaltigkeitsmanagement mit Online-Modulen, Tools, Vorlagen und Beispielen ZU

- GreenSign,
- ISO 20121,
- ISO 9001 sowie
- VSME-Reporting

Home **Lernen** Termine Mitglieder Leaderboard

### Lernen

[Create a course](#)

Private space



**Lernpfad 1 - Analyse und Bestimmung des...**

Lernreisen

Private space

Private space

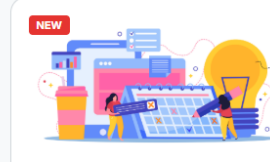


**Lernpfad 2 - Strategie und wesentliche Themen**

Lernreisen

Private space

Private space



**Lernpfad 3 - Steuerung und Datenerhebung**

Lernreisen

Private space

Private space



**Lernpfad 4 - Weiterbildung, Kommunikation und...**

Lernreisen

Private space



**Lernpfad 4 - VSME Reporting**

Lernreisen

Private space



**Lernpfad - Klimamanagement & CO2-Bilanzierung**

Lernreisen

Private space

Need help?

# Befähigung



Lernbereich auf  
sustrainalist.org

Didaktische Lernpfade  
Weiterbildung zu einem  
strategischen  
Nachhaltigkeitsmanagement im  
Micro-Learning-Format mit  
Video, Text und Beispielen

← Lernpfad 1 - Analyse und Bestimmung des Geschäftskontextes

Lesson 1 of 20

### Einführung in das Stakeholder-Management

**Ziel der Lektion:**

In dieser Lektion wird eine kurze Einführung in das Thema Stakeholder-Management gegeben. Dabei steht die Frage im Vordergrund, was genau eigentlich Stakeholder sind. Diese begriffliche Bestimmung ist eine wichtige Grundlage für die kommenden Lektionen.

**Inhalt der Lektion:**

Complete lesson →

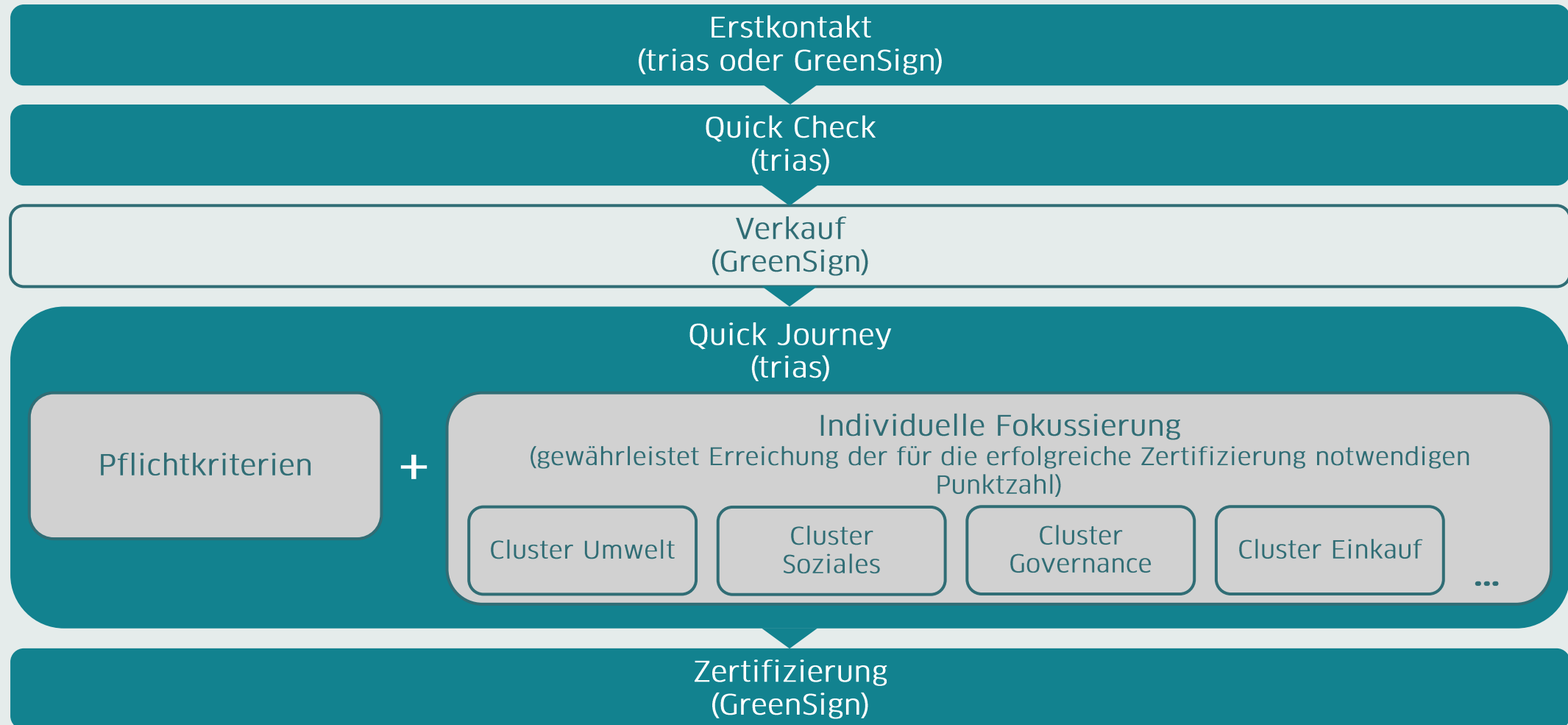
**Lessons**

- Analysieren der eigenen Interessensgruppen und ihrer Themen
  - Einführung in das Stakeholder-Management
  - Praxis Case - Meine Stakeholder identifizieren
  - Stakeholder bewerten und priorisieren
  - Praxis Case - Stakeholder bewerten und priorisieren
  - Praxis Case - Die wesentlichen Stakeholder identifizieren
  - Nachhaltigkeitsthemen identifizieren: Environmental
  - Nachhaltigkeitsthemen identifizieren: Social
  - Nachhaltigkeitsthemen identifizieren: Governance
- Die eigene Wertschöpfungskette besser verstehen
  - Was ist eine Wertschöpfungskette?
  - Die interne Wertschöpfungskette
  - Praxis Case - Interne Wertschöpfung
  - Die vorgelagerte Wertschöpfungskette
  - Praxis Case - vorgelagerte Wertschöpfung
  - Die nachgelagerte Wertschöpfungskette
  - Praxis Case - nachgelagerte Wertschöpfung
  - Was sind Anwendungsbereich und Systemgrenzen?
  - Bestimmung Anwendungsbereich und Systemgrenzen
  - Praxis Case - Anwendungsbereich und Systemgrenzen
  - Nachhaltigkeitsthemen in der Wertschöpfungskette
  - Praxis Case - Nachhaltigkeitsthemen in der Wertschöpfungskette

# Befähigung – Quick Journey GreenSign



## Zusammenstellung und Ablauf





## Summer School

### **CO<sub>2</sub>-Bilanzierung im Scope 1 und Scope 2**

vom 22.07.26 bis 24.09.26

Wir helfen Euch, Eure CO<sub>2</sub>-Bilanzierung zu professionalisieren und aktualisieren - fit für Kundenanfragen 2026!

490,00 € zzgl. MwSt.



# Unser Angebot



Sustainability  
as a Service

# Sustainability as a Service



Externe\*r  
Nachhaltigkeits-  
manager\*in

Installation von  
Berichts-  
prozessen

Betreuung der  
Umsetzung im  
KVP

Beispielthemen:

- Klimabilanz & -management
- Nachhaltige Lieferkette & Einkauf
- ...

Gap-Analyse zum  
Konzept

\*BAFA-gefördert

Handlungs-  
empfehlungen

Jährlicher  
Fortschrittsbericht  
(KVP)

\*Abo-Modell ohne BAFA-Förderung

# Sustainability as a Service



Preismodell:

## Klein

Kleines  
Inhaber\*innen-  
geführtes Hotel mit  
bis zu 40 Zimmern

## Mittel

Größeres Hotel mit  
bis zu 100 Zimmern

## Groß

Kettenhotellerie,  
Tagungshotels,  
Hotels mit über 100  
Zimmern

# Team & Kontakt



**Martina Riediger**  
Geschäftsführerin &  
Senior Beraterin



**Christian Oblasser**  
Geschäftsführer &  
Senior Berater



**Mara Tillmann**  
Beraterin



**Phillip Niggemann**  
Berater



**Jonas Wagner**  
Junior Berater



**trias**

Beratung für nachhaltige Prozesse

trias consulting  
Lützowstraße 106  
10785 Berlin

E-Mail: [info@triasconsulting.de](mailto:info@triasconsulting.de)

Telefon: +49 (0)30 5490 6800

<https://triasconsulting.de>

# Unsere Kunden

